

Stadtteil Wangen

Baugebiet Litzbühl:

Es steht momentan noch 1 Bauplatz zur Verfügung.

Flst. Nr. 450 Litzbühlstraße 11 mit 567 m²
Preis: 125,00 €/m² = Gesamtpreis 70.875,00 €
Der Bauplatz ist voll erschlossen.

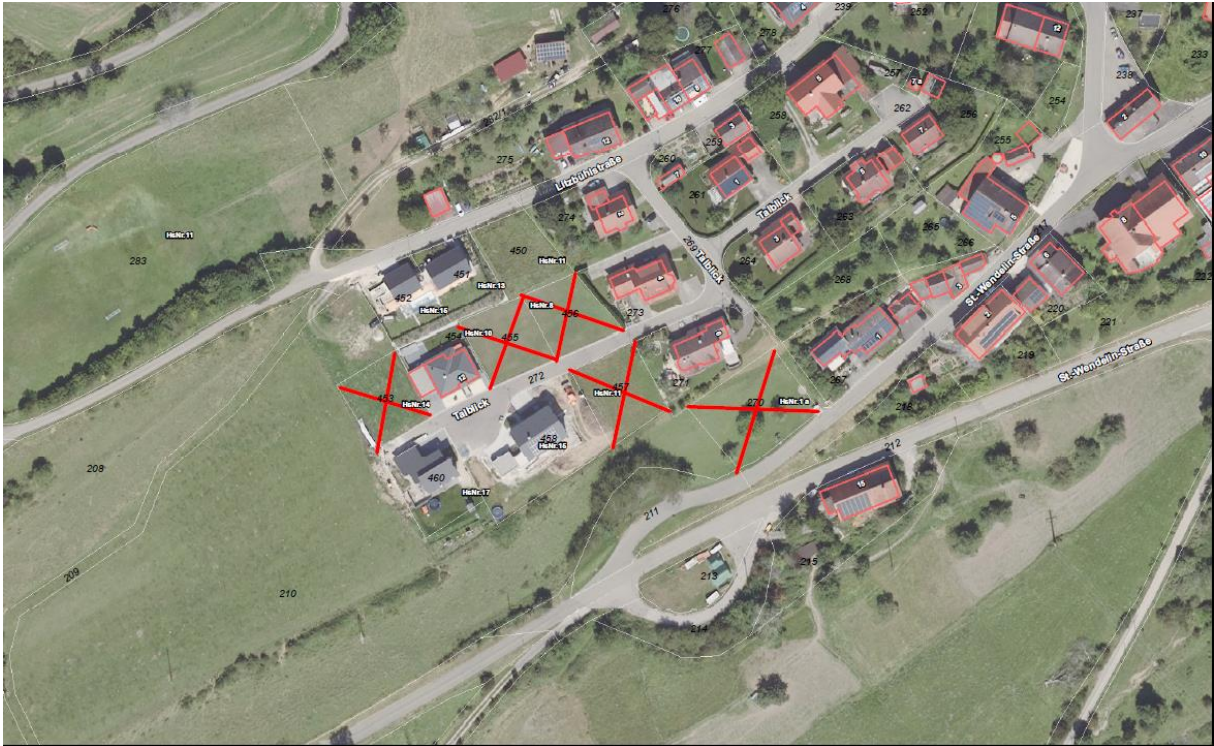
Zusätzlich kommen noch die Notar- und Grundbuchkosten.

Litzbühl:

Das Baugrundstück liegt auf einem sonnigen Plateau mit herrlichem Blick ins Tal.



Luftbild:



Lageplan:

